

Estudio Nacional de la Discapacidad 2015



SENADIS
Ministerio de
Desarrollo Social

Gobierno de Chile

Chile se ha convertido en el país pionero a nivel mundial en la aplicación nacional de la encuesta modelo de discapacidad de la Organización Mundial de la Salud y el Banco Mundial, diseñada con un enfoque de derechos humanos de acuerdo a lo establecido por la Convención de las Naciones Unidas sobre los Derechos de las Personas con Discapacidad, y basada en la Clasificación Internacional del Funcionamiento, de la Discapacidad y de la Salud (CIF).

El II Estudio Nacional de la Discapacidad, aborda la discapacidad desde una mirada integral, incorporando un análisis de la persona sobre la relación con su ambiente, su vida personal, su condición de salud y su participación en distintos ámbitos de la sociedad.

Este estudio determina la cantidad de personas que viven en situación de discapacidad en población adulta e infantil a nivel nacional y urbano rural, identificando brechas en los principales indicadores sociodemográficos (sexo, edad, zona geográfica, entre otros), económicos, de salud, educación, accesibilidad y participación, entre otros. Estos resultados permitirán desarrollar políticas públicas más pertinentes y oportunas en materia de inclusión social para las personas en situación de discapacidad.

El II Estudio Nacional de la Discapacidad es resultado del trabajo conjunto desarrollado por el Servicio Nacional de la Discapacidad, el Ministerio de Desarrollo Social, y con el apoyo técnico de la Organización Mundial de la Salud.

Resultados Generales Prevalencia Nacional II Estudio Nacional de la Discapacidad



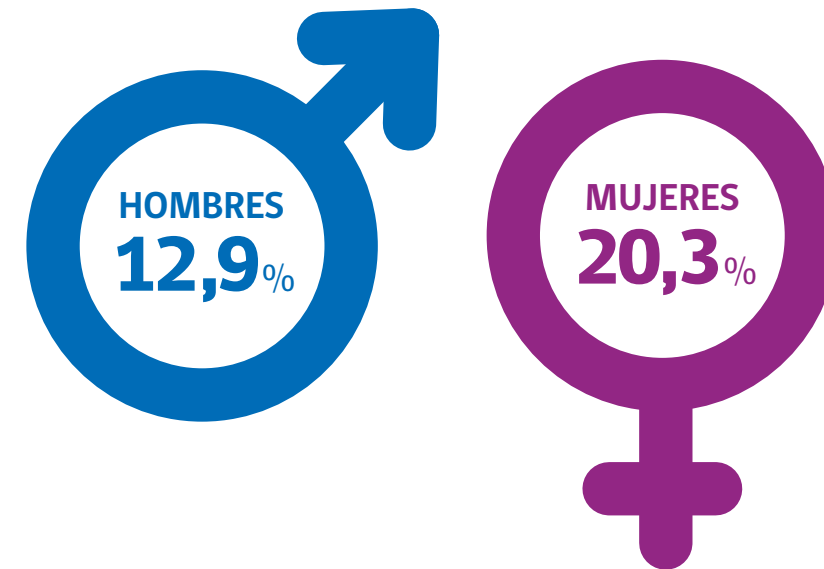
16,7%

de la población de 2 y más años se encuentra en situación de discapacidad, es decir **2 millones 836 mil 818 personas**



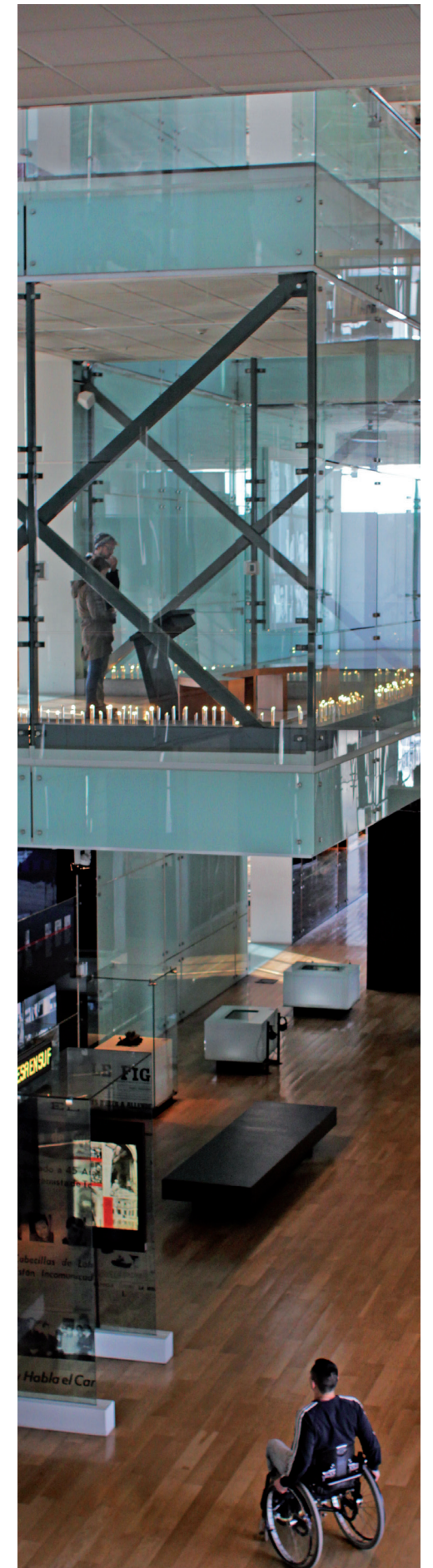
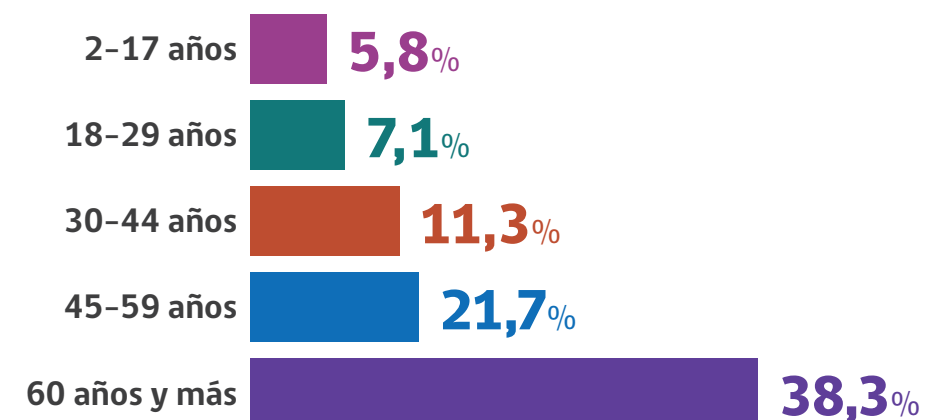
Porcentaje de la población de 2 años y más en situación de discapacidad, por sexo

A partir de los resultados del II Estudio Nacional de la Discapacidad se evidencia que existe un mayor porcentaje de mujeres en situación de discapacidad respecto de los hombres.



Porcentaje de la población de 2 años y más en situación de discapacidad, por tramo de edad

La discapacidad aumenta de manera significativa con la edad, llegando hasta un 38,3% de personas adultas mayores en situación de discapacidad.





Principales Resultados

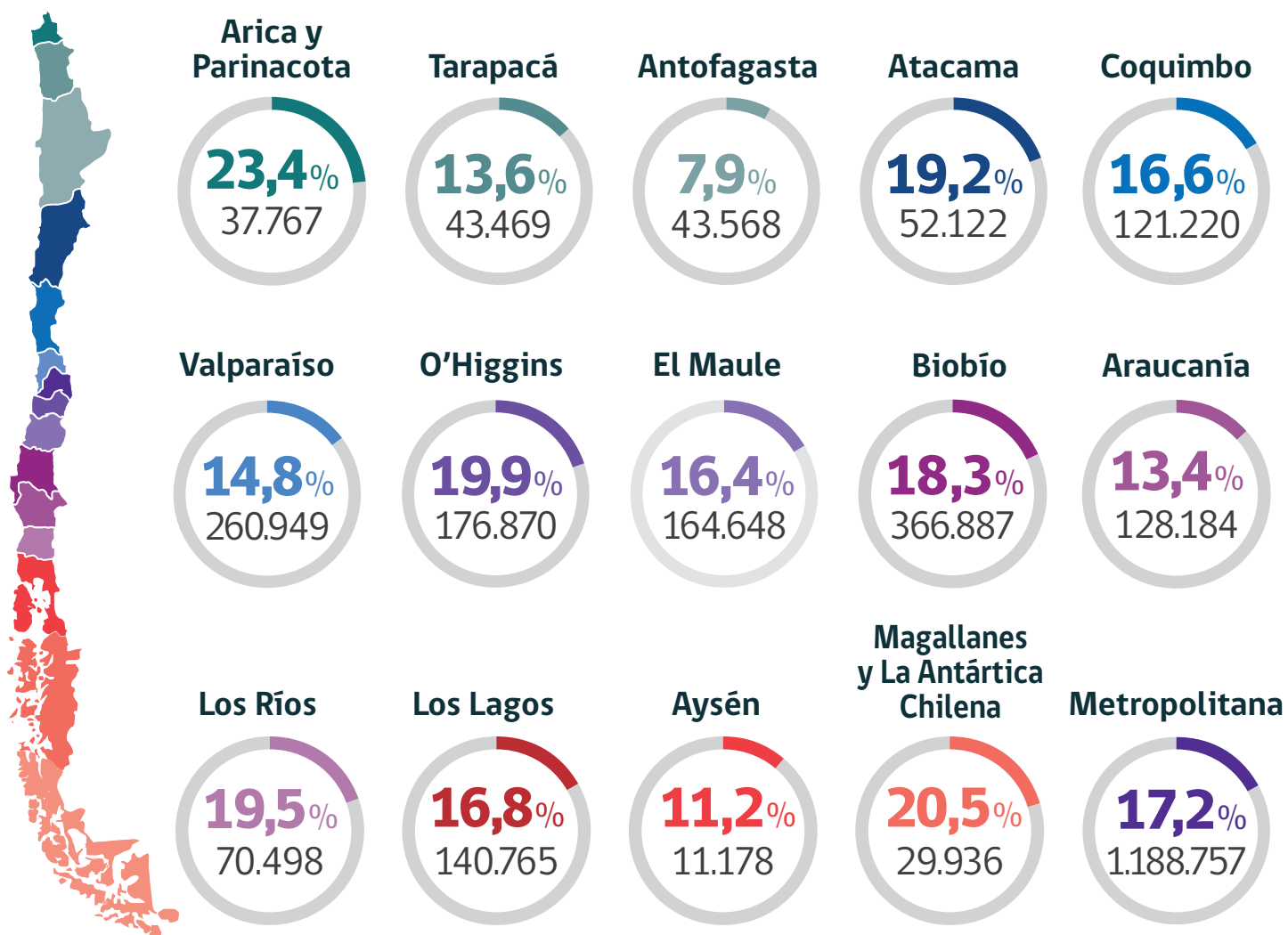


Prevalencia en la población adulta en situación de discapacidad

El **20%** de las personas de 18 años y más vive en situación de discapacidad en nuestro país, es decir **2 millones 606 mil 914 personas**.



Porcentaje de la población en situación de discapacidad, según distribución regional en Chile, de 2 años y más



20% de la población adulta se encuentra en situación de discapacidad.

8,3%

Persona en situación de discapacidad severa

11,7%

Persona en situación de discapacidad leve a moderada

Las personas en situación de discapacidad severa, son aquellas que presentan **problemas severos en su participación** en distintos ámbitos de la sociedad, es decir, que no ven superada su condición de salud en su relación con el entorno.

Las personas que se encuentran en una situación leve o moderada de discapacidad, presentan **problemas leves a moderados en su participación** en distintos ámbitos de la sociedad.

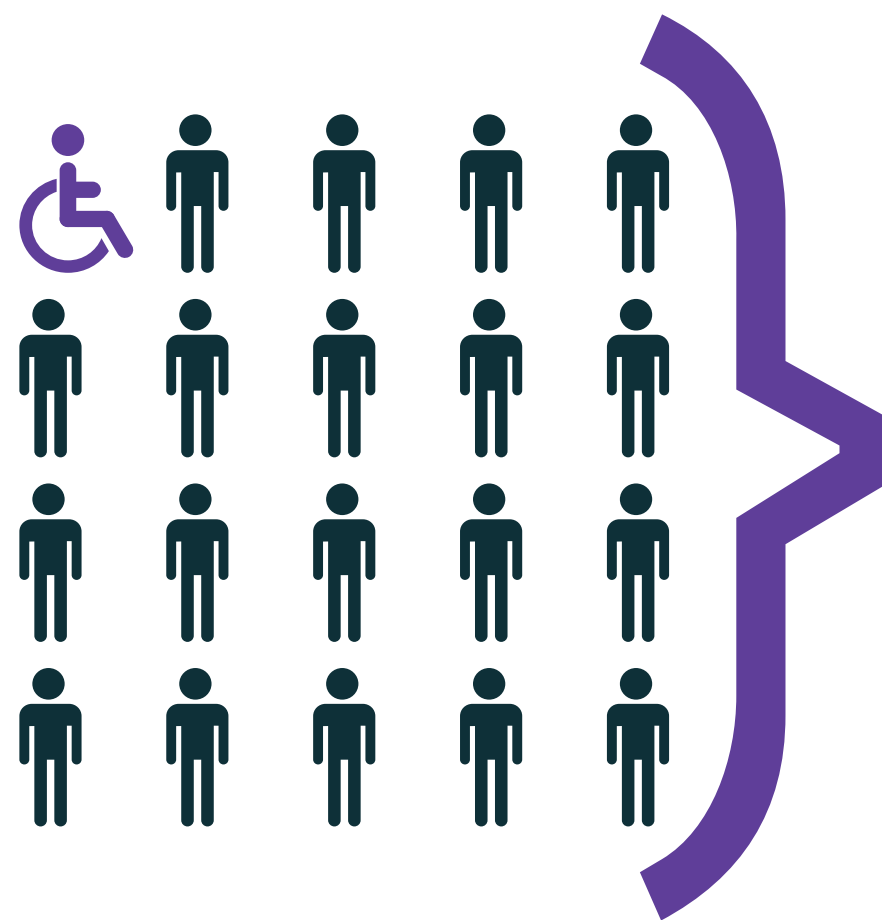


Principales Resultados



Prevalencia nacional en la población de niños, niñas y adolescentes en situación de discapacidad

En los niños, niñas y adolescentes, un 5,8% se encuentra en situación de discapacidad, es decir, que **presenta dificultades severas en su funcionamiento, actividades y participación** en la vida diaria por su condición de salud.



5,8%

de la población entre 2 y 17 años se encuentra en situación de discapacidad, es decir **229 mil 904 personas**

Porcentaje de niños, niñas y adolescentes en situación de discapacidad por sexo

En el caso de los niños, niñas y adolescentes, existe mayor porcentaje de la población en situación de discapacidad en los hombres con respecto a las mujeres.



Hombres entre 2 y 17 años en situación de discapacidad, es decir

144 mil 208

personas



Mujeres entre 2 y 17 años en situación de discapacidad, es decir

85 mil 696

personas





Estudio Nacional
de la Discapacidad
2015

senadis.gob.cl

 [SenadisGobChile](https://www.facebook.com/SenadisGobChile)

 [@senadis_gob](https://twitter.com/senadis_gob)

